



Maison Monnier - Effinergie + © Les Constructions de Tradition

Inscrivez votre adresse E-mail

Je m'inscris à la Newsletter

Avec l'arrivée du petit dernier "E+C-", Effinergie dispose aujourd'hui de cinq labels différents. Dans son Observatoire-BBC Effinergie du 4e trimestre 2016, le collectif recense 823.000 logements certifiés ainsi que 1.500 opérations en tertiaire.

"BBC-Effinergie", "BBC-Effinergie rénovation", "Effinergie +", "Bepos Effinergie 2013" et désormais, "E+C-", le collectif associatif distribue aujourd'hui cinq labels de qualité différents, dont les performances sont de plus en plus exigeantes. Si le dernier né, lancé en novembre 2016, n'a pas encore d'opérations labellisées, il n'en va pas de même pour les quatre autres, dont le nombre ne cesse de croître sur tout le territoire.

À LIRE AUSSI | Certifications Effinergie : des bâtiments toujours plus performants

Ainsi, le premier d'entre eux, "**BBC Effinergie**", pour les bâtiments à basse consommation énergétique, représente aujourd'hui près de 684.000 logements (dont 84,1 % de logements collectifs et 15,8 % de maisons individuelles) et plus de 6,35 millions de m² de surfaces tertiaires en France, soit 66.829 opérations en tout. Le rapport 2016 précise : "*Le marché de la construction de logements collectifs représente 575.500 logements, soit 15.450 opérations. Près de la moitié de ces logements se concentrent en régions Île-de-France (173.100 logements) et Auvergne-Rhône-Alpes (81.390 logements)*". La dynamique observée se concentre plutôt dans ces régions et en PACA et Occitanie, plutôt qu'en Bourgogne-Franche-Comté et Centre-Val de Loire, qui restent à la traîne. Du côté des constructions individuelles groupées, Effinergie compte 5.600 opérations pour 63.000 logements. Quant au secteur diffus, ce sont près de 45.000 maisons qui ont été labellisées, surtout en Bretagne et Pays-de-la-Loire. Concernant le tertiaire, près de 1.000 bâtiments se sont inscrits dans une démarche BBC, portés principalement par la maîtrise d'ouvrage privée (82 % de la surface et 76 % des opérations). Cette dernière investit majoritairement dans les immeubles de bureaux (526 opérations et plus de 4,3 millions de m²), l'hôtellerie-restauration (81 opérations), les commerces (44) et l'enseignement (27). La maîtrise d'ouvrage publique, elle, concentre ses investissements sur les bureaux (90), l'enseignement (79) et la santé (30). La région Île-de-France concentre 35 % des opérations mais surtout, 60 % des surfaces en cours de certification. "*A ce jour, 3,85 millions de m² (soit 561 opérations) ont été livrées et certifiées depuis l'existence du label BBC-Effinergie*", rappelle le collectif.

Quid de la rénovation ?

Pour la certification "**BBC-Effinergie rénovation**", plus de 102.000 logements sont engagés dans la démarche, regroupant plus de 1.750 opérations sur tout le territoire. "Depuis 2011, entre 280 et 350 projets par an s'inscrivent dans cette démarche", note le rapport qui poursuit : "*En conséquence, près de 15.000 logements par an sont concernés par une rénovation basse consommation*". Il s'agit, en immense majorité, de logements collectifs (84 % des opérations et 98 % des logements). Encore une fois, la région francilienne concentre 33 % des opérations et 44 % du nombre de logements. Elle devance Auvergne-Rhône-Alpes (316 opérations), Grand Est (193), Hauts de France (169) et Normandie (119). L'organisme analyse : "*Les immeubles rénovés se composent en moyenne de 70 logements. Cependant, cette moyenne évolue de 38 logements en Bretagne à plus de 85 en IdF*". Les opérations de rénovation de maisons individuelles groupées portent sur 72 cas, soit 1.582 logements et sont surtout situées en Normandie (425 logements), Hauts de France (432) et en Île-de-France (390). Pour le secteur diffus, les rénovations ne concernent que 212 maisons individuelles en France. "*Au 31 décembre 2016, 1.176 opérations ont été livrées et certifiées en France, soit plus de 56.000 logements*", souligne Effinergie. Concernant le tertiaire, 351 opérations représentant plus de 3 millions de m² ont déjà fait l'objet d'une demande. Et, comme le label "BBC" classique, elles émanent de la maîtrise d'ouvrage privée (86 % des opérations et 95 % des surfaces), principalement pour des immeubles de bureaux en Île-de-France. La maîtrise d'ouvrage publique se focalise sur les bâtiments d'enseignement (57 %

de la surface), les immeubles de bureaux (33 %) et les bâtiments de santé (8 %). La Nouvelle Aquitaine tire son épingle du jeu avec 38 % des opérations publiques, devant l'IdF (28 %).

Une année 2016 prolifique

À LIRE AUSSI

Dix ans de labels Effinergie
Les labels BBC-Effinergie ont poursuivi leur essor en 2015

Le label "**Effinergie +**" regroupe 745 opérations dans le résidentiel, soit 33.500 logements en cours de certification. Le rapport note : "*Le nombre annuel de dépôts de demandes a augmenté de 26 % sur l'année 2016 (222 dossiers pour 9.581 logements) par rapport à l'année dernière (146 dossiers pour 7.272 logements). Sur les quatre dernières années, près de 7.500 logements par an sont concernés par une telle demande*". Comme pour les autres certifications, le logement collectif représente le gros des troupes, avec 543 opérations et près de 32.000 logements. Ces immeubles sont encore principalement situés en Île-de-France (63 %), loin devant l'Auvergne-Rhône-Alpes (8 %) ou les Hauts-de-France et le Grand Est (6 % chacun). A la fin de 2016, 148 opérations regroupant 7.631 logements avaient été certifiées. Pour le logement individuel groupé, ce sont 100 opérations et 1.472 logements qui ont déposé une demande. Les deux tiers sont concentrés en Nouvelle Aquitaine (30 opérations) et Île-de-France (29 opérations). Quant aux maisons individuelles en secteur diffus, elles ne sont que 138 sur le territoire, là encore principalement en Nouvelle Aquitaine, un résultat qu'Effinergie explique par "*la présence des aides accordées par l'ancienne région Poitou-Charentes pour la construction de maisons certifiées*". Dans le tertiaire, 115 opérations sont en cours, principalement privées (80 % des cas), pour des bureaux (65 opérations). La maîtrise d'ouvrage publique se concentre sur les bâtiments d'enseignement (9 opérations) et de bureaux (5). Outre l'Île-de-France, ces opérations tertiaires se retrouvent principalement en Auvergne-Rhône-Alpes et en Bretagne.

Enfin, le label "**Bepos-Effinergie 2013**", concerne 1.629 logements collectifs et 187 maisons individuelles, ainsi que 406.000 m² d'immeubles tertiaires. L'année 2016 a été particulièrement riche en dépôts de demandes, puisque 27 opérations pour 650 logements ont été enregistrées. A la fin de l'année, 80 opérations regroupant plus de 1.800 logements étaient en attente de certification. Les logements collectifs sont principalement situés en Île-de-France (24 % des opérations), Auvergne-Rhône-Alpes (22 %) et Nouvelle Aquitaine (13 %). En parallèle, 34 opérations de logements individuels sont en cours de certification Bepos-Effinergie 2013, dans le groupé (15 opérations, 168 logements) plus 19 maisons individuelles. Depuis son lancement, le label regroupe également 69 opérations tertiaires, dont 28 projets déposés en 2016. Une fois n'est pas coutume, c'est la maîtrise d'ouvrage publique qui montre l'exemple, avec 60 % des opérations en cours (mais seulement 30 % de la surface). Il s'agit d'abord de bâtiments d'enseignement (15 opérations) ou de bureaux (12). Sous maîtrise d'ouvrage privée, les bureaux (23) devancent les bâtiments industriels (2). Et encore une fois, Île-de-France et Auvergne-Rhône-Alpes regroupent ensemble plus de 50 % des opérations.

Construction (tous corps d'état)

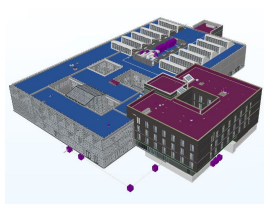
[Inscrivez votre adresse E-mail](#)

[Je m'inscris à la Newsletter](#)

Retrouvez aussi sur Batiactu



Quels sont les cinq travaux de rénovation plébiscités par les Français en 2016 ?



Quand le BIM marque des points dans les infrastructures sportives

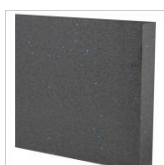
SÉLECTION PRODUITHÈQUE



Sanicompact 43
Silence



Ardoise
céramique Bellus



Knauf XTherm
ITEx Sun +

UTILISATION DES COOKIES X

En poursuivant votre navigation, vous acceptez l'utilisation des cookies permettant de vous proposer des services et offres liés à vos centres d'intérêt. En savoir plus (<http://www.batiactu.com/cookies>)

SFA

WIENERBERGER

KNAUF

SÉLECTION D'OFFRES D'EMPLOI

› Plombier-chauffagiste	Bretagne	STARTPEOPLE FOUGERES	20/02/2017
› Commercial - Chargé d'affaires	Pays-de-la-Loire, Poitou-Charentes	DIRICKX ESPACE CLOTURE OUEST	20/02/2017
› BUSINESS DEVELOPER	Île de France	BATIACTU GROUPE	20/02/2017
› Agent de production	Pays-de-la-Loire	STARTPEOPLE LA FLECHE	20/02/2017

UTILISATION DES COOKIES X

En poursuivant votre navigation, vous acceptez l'utilisation des cookies permettant de vous proposer des services et offres liés à vos centres d'intérêt. En savoir plus (<http://www.batiactu.com/cookies>)